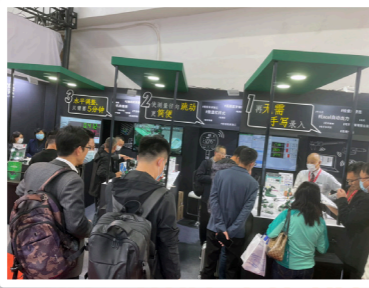
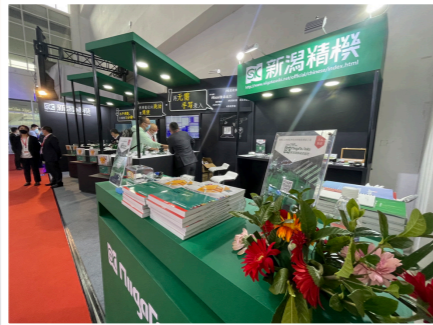
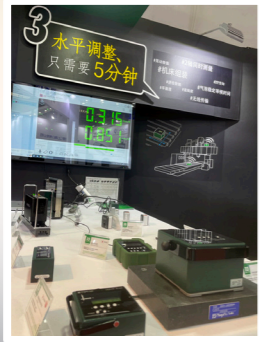
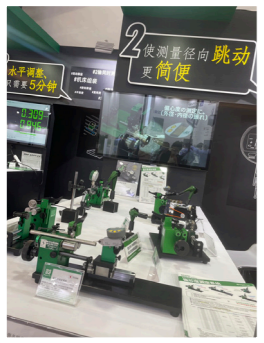


展示会報告

～CIMT2023～

4月10日(月)～15日(土)の6日間、中国北京の中国国際展覽中心(新館)にて、「第18回中国国際工作機械展示会(CIMT2023)」が開催されました。ご多忙中にもかかわらず、ご来場、お立ち寄りいただいた皆様、誠にありがとうございました。

CIMTは、中国で最も知名度が高く、「EMO(ヨーロッパ)」「IMTS(アメリカ)」「JIMTOF(日本)」と並ぶ世界4大工作機械展示会の一つとして認知されています。今年の来場者数は、過去最多の約33万人にものぼりました。21年度に比べると20%以上の増加になります。各国で新型コロナウイルスの水際対策緩和に伴い、多くの人が集まったのでしょうか。



当社現地スタッフともおよそ3年ぶりの再会でした。これからも各国でSKブランドを広めていきます！
下次見(また、お会いしましょう)！



皆様のおかげを持ちまして、無事に展示会を執り行うことができ、大盛況のうちに終了いたしました。今回はコロナ明けということもあり、制限も無く、久しぶりにお客様のご意見を直接聞ける、大変貴重な機会となりました。今回いただいたご意見は、今後の製品開発に活かしてまいります。このたびは、ご来場いただきありがとうございました！！

次回は、11月に名古屋で「MECT2023」が開催されます。是非当社ブースへお立ち寄りくださいませ。お待ちしております！

ものづくりのオフタイムに

SKコミュニケーション!

No.182

SK communication!



今回は チューリップ だよ

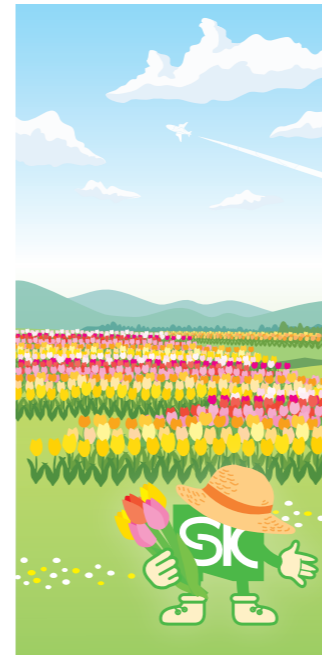
皆さんこんにちは。春になり、過ごしやすい気候となりました。春は天気の良い日が多く、それだけで心が弾みます。

春に心を弾ませてくれるものといえば、「花」ではないでしょうか。春の花と言えば、桜や梅、ハナミズキに芝桜、水仙、タンポポ…たくさんありますが、チューリップも春の代表的な花ですよ。

チューリップは昭和38年8月23日に新潟県の県花として制定されました。また、新潟県はお隣富山県と同じくチューリップの名産地でもあります。富山県は球根生産量日本一、新潟県は切り花生産量が日本一です。

県内にはチューリップの名所がいくつかあります。今年は長岡市の国営越後丘陵公園のチューリップまつり、昨年は五泉市の一本杉チューリップ畑に行ってきたのですが、どちらも、色とりどりのチューリップが一面に咲き誇り、とても素晴らしい光景です。ずっと見続けていたくなりました。

見た目が可愛いチューリップの花言葉は「思いやり」「博愛」ですが色によっても異なります。赤は「愛の告白」、白は「新しい愛」「失われた愛」、オレンジは「照れ屋」、黄色は「正直」「望みのない恋」、ピンクは「誠実な愛」などです。色によってはネガティブな意味も持っています。また、本数によっても意味が変わるので、プレゼントの際には注意が必要です。花言葉を知ってから見ると、より一層楽しめそうですね。



五泉<一本杉チューリップ畑>



長岡<国営越後丘陵公園>



大竹



くわしん坊将軍 No.9

余の顔に見覚えはないか？そう！余はくわしん坊将軍！
越後で丹精込めて作られた「食材」を、
越後生まれ越後育ちの余が、
紹介していくのじゃ！



画像引用元⑧
<https://www.2ja-niigatashi.or.jp/service/brand/>



画像引用元⑨
<https://shop.ng-life.jp/sakai/>

じゅうぜんなす 「十全茄子」

新潟県民なら大好きなおなじみの夏野菜「十全茄子」はご存知かい？巾着のような形をしていることから、またの名を「巾着茄子」とも呼ばれるのじゃ。

色は濃紺でしまった肉質なのにやわらかく、ほのかな甘味が特長じゃ。採れたてを手で絞ると水がしたり落ちるほどのみずみずしさ。オススメの食べ方はもちろん生で食す「十全茄子漬け」なのじゃ。皆にも丸かじりして「十全茄子」を味わってほしい。食べやすく切ってから、少し醤油をたらしてご飯と一緒に召し上がれ！

こんな道具があればいいのに！

随時募集中！

創造工具 アイデア募集

あなたの想像力が「測定工具」をより便利にする

- 応募内容** 不満や不便を解消する測定工具のアイデアを広く募集致します。「便利!」「役に立つ!」と思われる測定工具について自由にご提案をお寄せください。
- 応募資格** どなたでもご応募できます。(学生の方からの応募もお待ちしております)
- 応募方法** 専用応募用紙(別紙もしくは、弊社サイトよりダウンロードも可能)に必要事項をご記入いただき、FAXまたはメールに添付してご応募ください。

優れたアイデアは 景品を進呈します！

詳しくはチラシまたは弊社WEBサイトをご覧ください。
www.niigataseiki.co.jp

SKコミュニケーション!

No.182

“測る”をつくる。

発行 **SK新潟精機株式会社**

〒955-0055 新潟県三条市塚野目5丁目3番14号

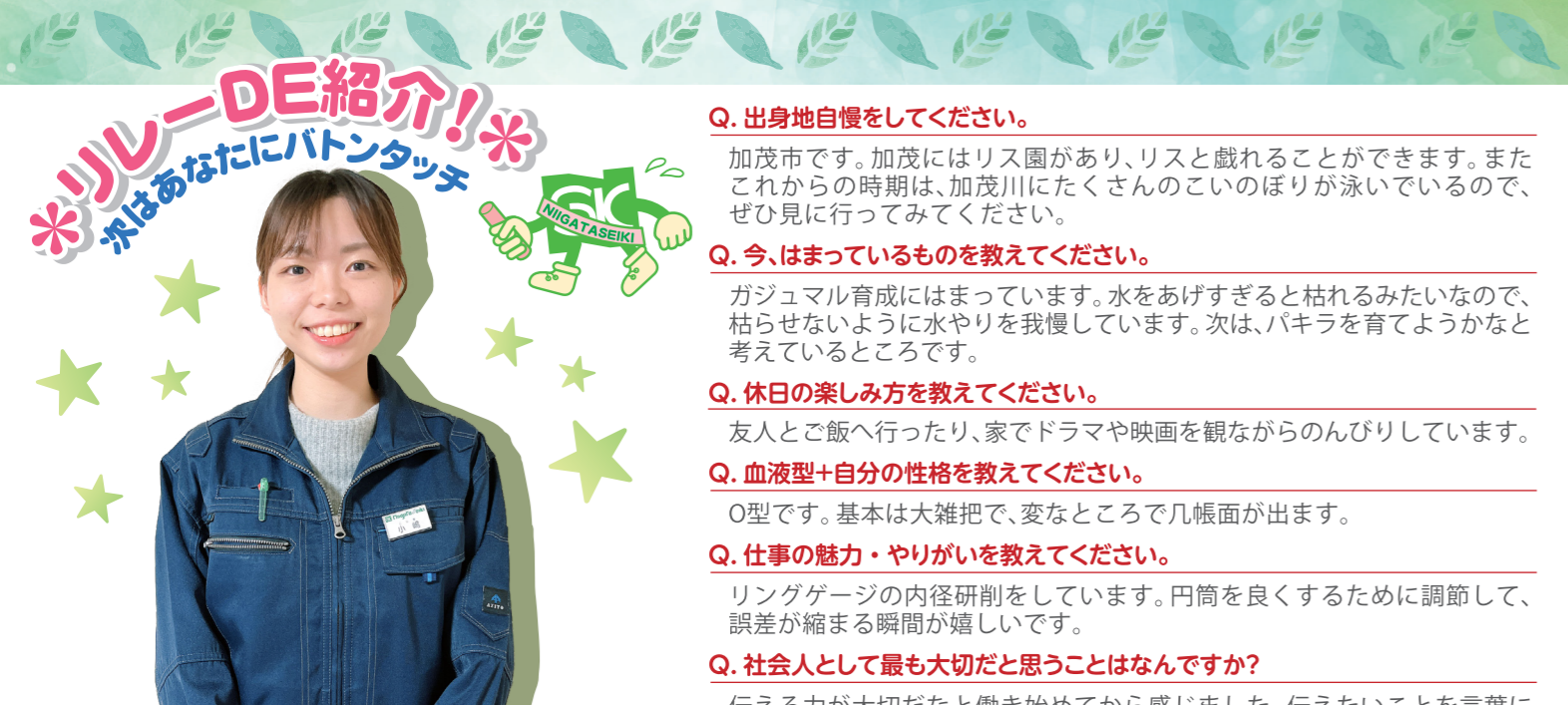
☎(0256)33-5502(代) FAX(0256)33-5528

URL <http://www.niigataseiki.co.jp>



編集後記

「ファクトリオ」というゲームにハマっています！人のいない惑星に不時着し、ロケットを打ち上げるために原住生物と戦いながら機械を作り、設備を建てて生産の自動化、巨大化を進めるゲームです。組立機を増やせば生産が増える。すると材料が足りなくなるので、採掘機も増やす。今度は電力が…燃料が…と終わりがありません。夢中でやっていると、いつの間にか深夜になってしまいます。⊕



リレーDE紹介!
次はあなたにバトンタッチ

リング工場
小嶋 彩乃 Ayano Kojima
今回はリング工場の小嶋さんをご紹介します。植物のお世話は大変ですが、きれいに育てることができるのが嬉しいです。ポトスは簡単に育てられるのでオススメです!

↓NEXT!↓

? 須戸工場の堀口さんを紹介いたします。堀口さんは、芯がしっかりしていて、説得力のある言葉に毎回圧倒されています。見習いたいところがたくさんある方です。

- Q. 出身地自慢をしてください。**
加茂市です。加茂にはリス園があり、リスと戯れることができます。またこれからの時期は、加茂川にたくさんのこのぼりが泳いでいるので、ぜひ見に行ってみてください。
- Q. 今、はまっているものを教えてください。**
ガジュマル育成にはまっています。水をあげすぎると枯れるみたいなので、枯らせないように水やりを我慢しています。次は、パキラを育てようかなと考えているところです。
- Q. 休日の楽しみ方を教えてください。**
友人とご飯へ行ったり、家でドラマや映画を観ながらのんびりしています。
- Q. 血液型+自分の性格を教えてください。**
O型です。基本は大雑把で、変なところで几帳面が出ます。
- Q. 仕事の魅力・やりがいを教えてください。**
リングゲージの内径研削をしています。円筒を良くするために調節して、誤差が縮まる瞬間が嬉しいです。
- Q. 社会人として最も大切だと思うことはなんですか?**
伝える力が大切だと働き始めてから感じました。伝えたいことを言葉にして相手に理解してもらうことは難しいなと思いました。伝える力を身につけていきたいです。
- Q. 続けていることはありますか?**
自己流ストレッチです。大学から始めて今年で5年になりました。夕飯の後の1時間を使ってストレッチをします。普段は全く運動をしないので、これからも続けていきたいです。
- Q. 始めてみたいことはありますか?**
料理をすることが好きなので、料理教室に行きたいなと思っています。家では作らないものや正しい作り方など基本から知りたいです。
- Q. オススメしたいもの、ありますか?**
『トランスポーター』です。映画を観ることが好きで、特にジェイソン・ステイサムが出ている映画はつい観てしまいます。あの肉体とアクションシーンがとてもしっかりしています。
- Q. 夢はありますか?**
結婚をして幸せな家庭を持つことです。ウェディングドレスを着るのが夢です。

SK Niigata Seiki

測定現場の声から生まれた これからのスタンダード

60° 50° 開先付き異形隅肉溶接

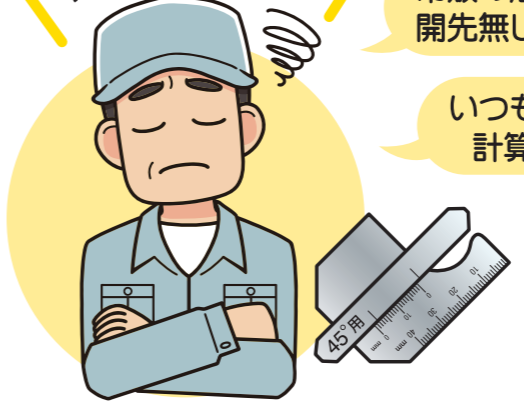
に対応したゲージが

ついに実現しました!

60° 50° 開先異形隅肉溶接

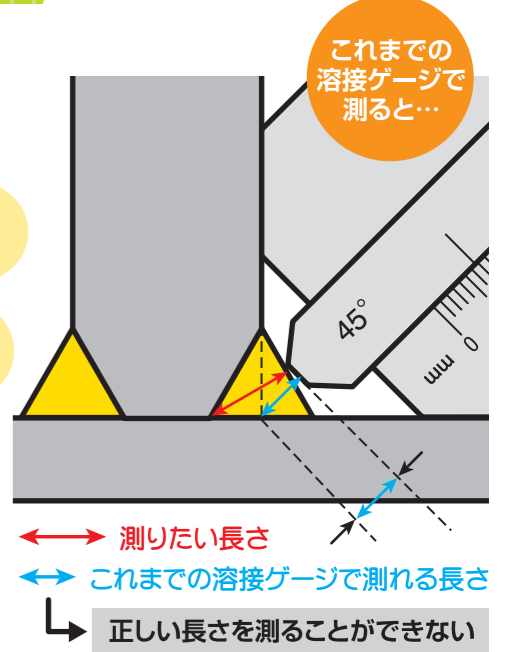
のど厚測定に対応!

現場の困った!?
品質管理者からの声



市販の溶接ゲージは45°専用で、開先無しの隅肉のど厚しか測れない...

いつものゲージで測ってのど厚を計算しているが、手間がかかる...



ご要望にお応えし、**60°・50°開先**の**異形隅肉溶接**に対応した溶接ゲージを製品化しました。

60°用 WGF-60

標準小売価格
¥22,000

JANコード
4975846 008762

開先60° 隅肉のど厚測定用

50°用 WGF-50

標準小売価格
¥22,000

JANコード
4975846 008779

開先50° 隅肉のど厚測定用

WGF-60-50共通

開先なし(45°) 隅肉のど厚測定用

45°側へ回転させることで開先無しの隅肉も測定可能

共通仕様

本体材質	ステンレス (SUS410)
長さ寸法測定精度	±0.4mm
測定範囲	開先の有るのど厚...5~30mm 開先の無いのど厚...0~20mm
開先深さ対応範囲	5~14.5mm
最小読取値	1mm



発売予定日

WGF-60:7月初旬
WGF-50:8月初旬

令和5年度 新潟精機 入社式

春の陽気が近づくなか、新潟精機に新たな2名の仲間が加わりました。フレッシュな新入社員の姿を見て、元気をもらいました!

新入社員の自己紹介



社長からお祝いの言葉とエールが贈られました。



頑張ってください!



新入社員の皆さん、入社おめでとうございます! これから一緒に頑張りましょう!

