

編集部員
小林&鈴木の

にいがた 酒の陣

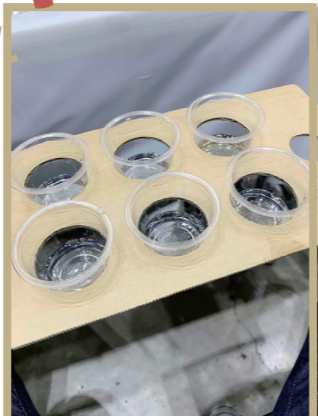


新潟の名産と言えばパッと思いつくのはお米ですが、お米がおいしいということは水もおいしいんです。この二つがおいしいということは…。そうです！日本酒がおいしいんです！

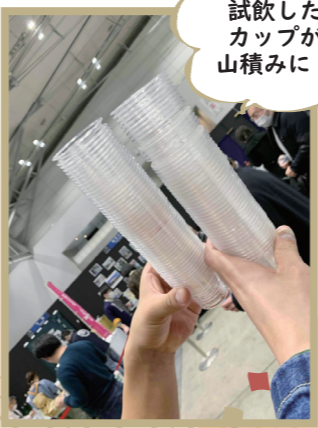


会場は大盛況です

皆さんは新潟の日本酒が一同に集まるイベントを知っていますか？それが3月11・12日に開催された「にいがた酒の陣」です。コロナ禍で4年ぶりの開催となり、今回は午前午後の各回3000名限定で開催となりました。私、小林は12日の午前中に編集部員の鈴木さんと二人で出陣！



試飲した
カップが
山積み！



酒の陣では各ブースで時間内好きなだけ日本酒を飲むことができ、出店にて食べ物も購入することができます。今回はおちょこをもらうスタイルではなく各ブースで使い捨てのカップを用意して試飲をする形式になっていました。各酒造で今回限定のお酒を試飲、購入できるのは酒の陣でしかできない楽しみです。はじめは端から回ろうと意気揚々と飲み始めましたがペースを間違え、あまり多くの酒造を回れなかったのは少し後悔しています。泣男性ばかりかと思っていましたが女性も多く、また県外からの参加者も多数いらっしゃいました。来年はさらに大規模な開催をしてくれると期待しています。

限定酒の『マルビン』と『越乃寒梅 大江山』を購入！



- 小林が独断と偏見で選ぶ
今回試飲した中で美味しかった日本酒ランキング
- 1位 越乃寒梅 大江山 購入済！
 - 2位 萬寿鏡 (マスカガミ) F40
 - 3位 阿都酒造 銘柄は記憶にありません。笑



ものづくりのオフタイムに

SKコミュニケーション!

No.181

SK communication!



今回は すじまき だよ

気候も暖かく晴天のとある休日、運動不足解消がてら車でしか行ったことがない近くのスーパーまで徒歩で行ってみました。距離は1.3kmと遠くはありません。普段車で一瞬で通り過ぎる景色を、土筆を見つけたり春を感じながら歩きました。とても新鮮で気持ちが良かったです。今後も距離を延ばしながら、ウォーキング(散歩?)を続けていきたいと思います。

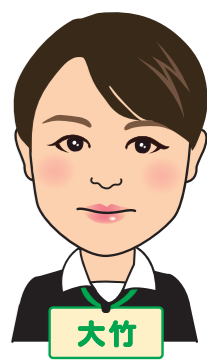


4月の中頃になると、私の実家では「すじまき」を行います。すじまきは、田植えの時田んぼに植える苗を作るためのお米の種まきです。

すじまき前、約30×60cm程の深さの浅い育苗箱に、粒状の土を平らに敷き詰めておきます。すじまき当日は、種まき機と呼ばれる機械に育苗箱を通すのですが、この機械は優れもので「水まき→種まき→土を被せる」作業をしてくれます。ただ、人は何もなくていいわけではなく、種と土の補充、機械から出てきた育苗箱をキャッチします。その後一輪車に乗せ、ハウスへ運びきれいに並べて置きます。1人2人で出来る作業ではなく、毎回4～5人で行います。

我が家は今年450枚位の育苗箱分のすじまきをする予定です。田植えまでに苗が順調に育つようハウスの中の温度を調整したり、苗の成長が均等になるよう育苗箱を並び替えます。いつも作業をした後は筋肉痛になります。

お米作りというと田植えや稲刈りのイメージが強いと思いますが、こういった作業もあるんですよ。どの作業も楽しいものではありませんが、美味しいお米作りのため、これからも気持ちを込めて行いたいと思います！



大竹



くわしん坊将軍 No.8

余の顔に見覚えはないか？そう！余はくわしん坊将軍！
越後で丹精込めて作られた「食材」を、
越後生まれ越後育ちの余が、
紹介していくのじゃ！



画像引用元① <https://shinnosuke.niigata.jp/concept.html>

しんのすけ 「新之助」

米どころとしての歴史を誇る新潟にはおいしいお米がたくさんあつてのう。そしてこの新潟で先人たちの確かなノウハウに、作り手の熱い想いが込められて生まれたのが「新之助」なのじゃ。新潟県農業総合研究所によって約8年もの歳月をかけて完成された新之助は、大粒できれいなツヤ・豊潤なコクと甘み・粘り強さと弾力が特徴の品種で2017年より販売され高い評価をされておるぞ。冷めてもお米が硬くなりにくいという特徴もある。炊き立てはもちろん、おにぎりやお弁当など時間をとおいてもお米本来のおいしさを味わうことができる「新之助」を是非食べてみて欲しいのじゃ。

創造工具 アイデア募集

こんな道具があればいいのに！

随時募集中！

- 応募内容 不満や不便を解消する測定工具のアイデアを広く募集致します。「便利」「役に立つ」と思われる測定工具について自由にご提案をお寄せください。
- 応募資格 どなたでもご応募できます。(学生の方からの応募もお待ちしております)
- 応募方法 専用応募用紙(別紙もしくは、弊社サイトよりダウンロードも可能)に必要事項をご記入いただき、FAXまたはメールに添付してご応募ください。

あなたの想像力が「測定工具」をより便利にする

優れたアイデアは
景品を進呈します！

詳しくはチラシまたは
弊社WEBサイトをご覧ください。
www.niigataseiki.co.jp

SKコミュニケーション!

No. 181

“測る”をつくる。

発行 SK新潟精機株式会社

〒955-0055 新潟県三条市塚野目5丁目3番14号
☎(0256)33-5502(代) FAX(0256)33-5528
URL <http://www.niigataseiki.co.jp>

編集後記

先日ゴルフで同組となったメンバー夫婦がお昼にハイボールをごちそうしてくれました。そのハイボールがとてもおいしく、帰宅後ポチってしまいました。「グリーンフィディック12年」おすすめですよ！ゴルフも運よくオープンコンペで準優勝することができ、気分良く帰りました(笑)①



リレーDE紹介!



DIY 業務課
番場 友佳梨 Yukari Bamba
 今回はDIY業務課の番場さんをご紹介します。スケジュール帳に出来事を書き続けているのはとてもすごいことです。続けるコツは何でしょうか!

↓NEXT!↓

リング工場の小嶋さんです。同期で同年代です。なかなか会える機会は少ないですが、月に2回あった外部研修では難しい内容が多くあった中で、お互いに励ましあいながら乗り越えることができました。

Q. 今、はまっているものを教えてください。

去年の夏に生まれた甥っ子です。普段姉は群馬にいたのでなかなか会えませんが、帰省してきた際に何回か会うことができました。今まで小さな子とあまり交流してこなかったのが、新鮮な気持ちで接しています。会う度に大きくなったり、できることが増えたりしていて、成長を感じられて私もうれしいです。

Q. 休日の楽しみ方を教えてください。

基本的に家にずっといます。You Tubeを見たりゲームをしたりして遊んでいるとすぐに夜になります。生活に必要な食料品や日用品の買い物以外ではほぼ外出しません。

Q. 血液型+自分の性格を教えてください。

O型です。性格は大雑把で適当なところがあります。嫌なことがあっても長く引きずらず、すぐに忘れてしまうのが良い所だと思っています。一方、家族からは小さいころから頑固だねと言われます。

Q. 最近感動した話を教えてください。

最近ドラマや映画のフィクションでもまじめに見ているとすぐに泣けるようになりました。内容は良く覚えていないため、雰囲気だけで感動しているのだと思います。

Q. 続けていることはありますか?

去年の秋くらいからスケジュール帳をつけるようになりました。もともと記憶力が無いほうで、1年前の出来事さえもあやふやでした。さすがにもっと記憶があったほうが良いのではないかと思います。1日何をしたら書き残すようにしています。飽きないようにがんばります。

Q. 始めてみたいことはありますか?

字をきれいにしたいので、ボールペン字講座のようなものを始めてみたいです。学生時代から、書いているときはきれいに書けていると思っても、後で見返すと汚いということが多々あります。特に急いで書いた字が気になるので、急いで書いてもきれいな字が書けるようになりますように。

Q. オススメしたいもの、ありますか?

去年デビューしたTravis Japanというジャニーズの7人組のグループです。アメリカに留学していましたが、全世界デビューをして日本に戻ってきました。本当ならCDを出してデビューになるのですが、CDは出しておらず配信のみをしています。全員ダンスが上手で、私はパフォーマンスを見てファンになりました。見かける機会があれば気に入って見てもらえたら嬉しいです。

小さな春見つけた!

-SK社員の名前に「はる」を見つけました! みなさんにとって春を感じる瞬間やこと・ものは何ですか-

みやざわ はるひさ
リング工場 宮澤 晴久 課長

春で思い浮かぶことは桜、行事ごとは卒業式や入学式などが思い浮かびます。そんな中私の人生で今年始めて季節を感じる出来事が娘の入園式です。まだまだコロナ禍が続く中で残念ながら晴れ姿は見れませんが、日々季節を通じて子どもの成長を感じます。センチメンタルな私はそんな春の訪れが愛おしくなる今日この頃です。



画像引用元: http://kenfuku.jp/cms/wp-content/uploads/2017/04/IMG_4103.jpg

たまざわ はるか
須戸工場 滝澤 遥さん

飼い猫が外に行きたいと鳴き始めたことです。私が飼っている猫は家猫なのであまり外に出ないのですが、冬だとなおさら寒がって外に出ません。ですが最近暖かい日が増え、猫も暖かいと感じるのか、外に出たがるので、春が来たんだなあと感じています。



さいとう はるみ
PT事業部 海外営業課 齋藤 春美 係長

家の裏の水仙の葉やフキノトウが地面から勢いよく顔を出し、日に日に成長していく姿を見るとワクワクした気分になり、春を感じます。またその頃になると抹茶やイチゴのお菓子、桜餅などがお店に並び始めるのも春の楽しみの1つです。



SK 鉄屑スイーパ SS-30

RELEASE MAGNETIC FINDER WITH WHEELS

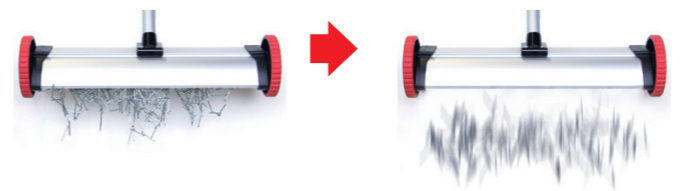
散乱したねじ・ボルト・鉄屑などの金属片を一発吸着!

最大吸着力 約 **80N**
(吸着物により異なります)

キャスタ付

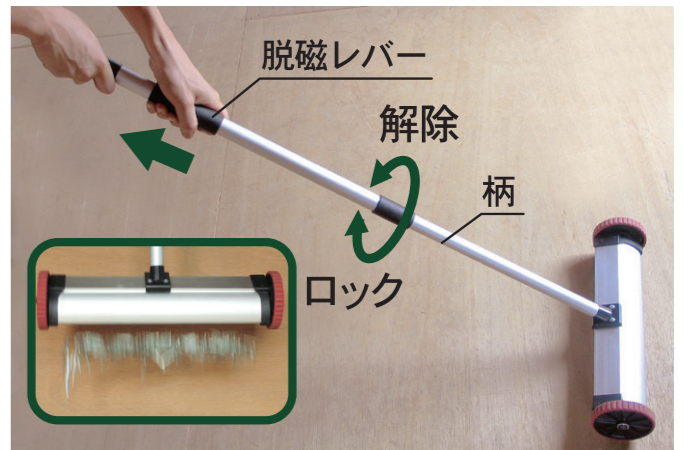


■手元でレバーを引くだけで吸着物が離れるワンタッチOFF機能

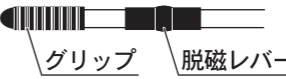


使用方法

- そのままの状態、マグネットは吸着します。
 - 吸着物を離すときは、脱磁レバーを引いてください。
- ※柄を最大に伸ばした状態でないと、吸着物を離すことができません。



⚠️ ご注意
 柄を最大限に引き伸ばす際はグリップを持って、引き出してください。
 ※脱磁レバーを持つと、最大に伸ばすことができません。



仕様

全長	約725~1040mm(伸縮可能)
吸着面	約320×55mm
本体・柄部材質	アルミ
キャスタ径	95mm
最大吸着力	約80N
最大吸着量	φ1.8×32mm鉄丸釘の場合:約350本(250g)



品名	品番	標準小売価格	JANコード
鉄屑スイーパ	SS-30	¥8,700	4975846 422902

※標準小売価格は税抜価格となっています。